



# MNC5260P

## 제품사양 및

## NVR 등록방법

Easy Manual

*MNC5260P*

*(HD-TVI 핀홀 카메라 모듈 포함)*

작성일: 2018년 2월 20일

## 1. 목적

본 문서는 MNC5260P 제품 사양 및 NVR 등록 방법에 대해 안내합니다.

## 2. MNC5260P 제품 사양

**\*. 카메라 모듈과 메인 장치 장치로 구성 되어서 IP CAMERA 처럼 사용할 수 있습니다.**

**단, 기능의 일부 제약이 있습니다.**

가. UTC (Up To Coax) 기능을 이용한 카메라 OSD 제어 기능은 미지원 합니다.

나. 역광 보정(BLC) 모드와 WDR 모드는 1가지 모드만 설정이 가능 합니다.

다. 카메라 모듈은 당사에서 제조된 MTC-1209M 핀홀 카메라입니다.

(과거 ATM 기기에 주로 설치되는 카메라를 IP CAMERA로 대체하기 위해서 출시된 제품 입니다.)

라. 비디오 입 / 출력 사양

1) 카메라 모듈의 비디오 출력 단자: RJ-45 (Signal: HD-TVI)

2) 메인 장치: 비디오 입력 단자: RJ-45 (Signal: HD-TVI)

마. 카메라 렌즈에 따른 화각 (카메라 모듈의 **LENS 사양은 고정** > 가변 불가)

1) 4.3mm 렌즈: 83°(H), 47°(V), 95°(D)

2) 2.5mm 렌즈: 132°(H), 70°(V), 150°(D)

바. 전원: 12VDC 또는 POE(IEEE 802.3at, class 4)

사. 동작 온도: 영하 10도 ~ 영상 50도

아. 압축 방식: H.265, H.264(Main Profile), M-JPEG

자. 외장 스토리지 (옵션): 마이크로 SD (SDXC) 메모리 카드 (Class 6 이상, 최대 128GB)

> 안정적인 녹화를 위해 SanDisk 또는 Transcend 제조사의

SLC (Single Level Cell) 또는 MLC (Multi Level Cell) 타입의 제품을 사용하기를 권장합니다.

차. 오디오: 양방향 오디오 지원 > 압축방식: G.726 (8KHz), G.711 u-Law (8KHz), G.711 a-Law (8KHz)

[호환 가능 제품 리스트 - 2018.02.27 기준]

- DIR1643, DIR3293

- DIR440, DIR840

- DIR1641N

- DIR6493

- DIR400N

- DIR400

- DIR430, DIR830, DIR1630

- DIR821, DIR1641

- DIR822, DIR1642

- DIR3242, DIR3243

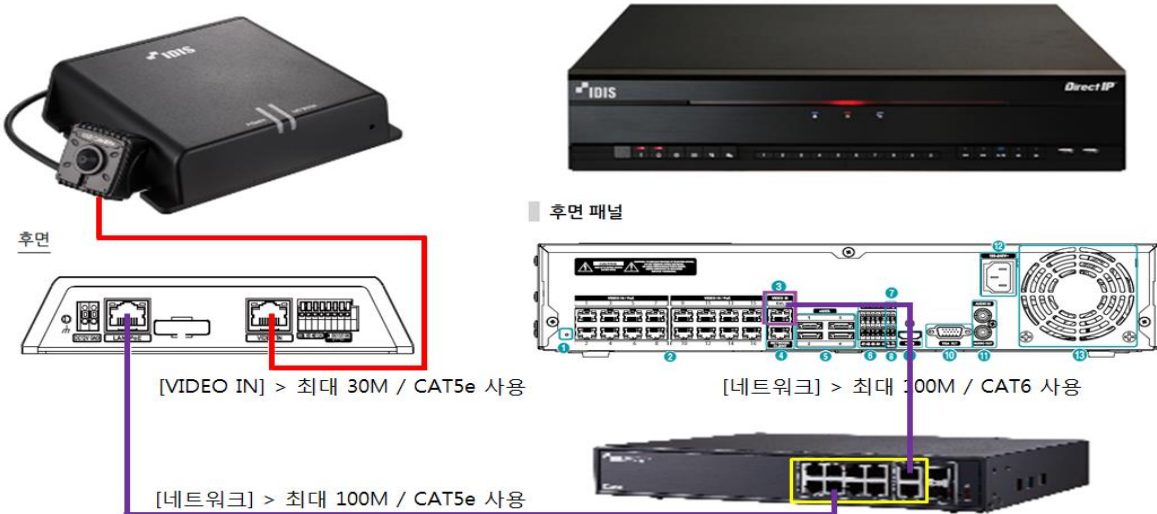
- Inex Basic (2.8.1)

\*. 제품 실 이미지



\*. MNC5260P <-> NVR 또는 PC 연결 시 구성도

가. NVR - (IDIS 프로토콜, DIRECT IP 프로토콜 등록 지원)


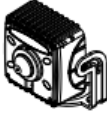
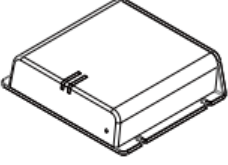


나. INEX BASIC(PC) - (IDIS 프로토콜 지원)



**\*. MNC5260P 설치 시 주의사항**

가. 카메라 모듈의 케이블을 메인 장치의 VIDEO IN 단자에 연결 시 아래 사진과 같이 케이블을 연결 하시 바랍니다.

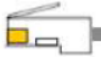
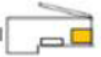
















		
MNC5260P 2.5mm	MNC5260P 4.3mm	메인 장치
카메라 모듈 본체		



나. 메인 장치와 모듈 연결 케이블 규격 정보

> 카메라 모듈과 메인 장치간의 **권장 연결 길이는 최대 30M** 입니다.

카메라 모듈과 메인 장치 간의 케이블 결선 권장 규격은 TIA/EIA-568-B 입니다.

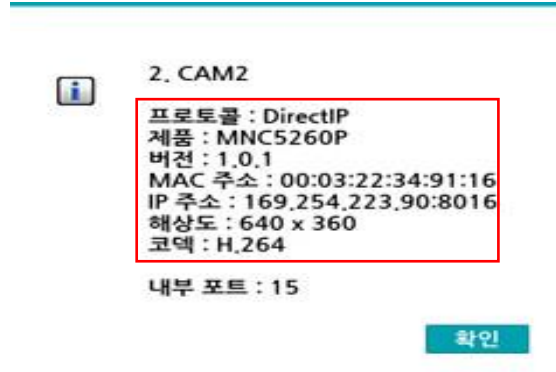
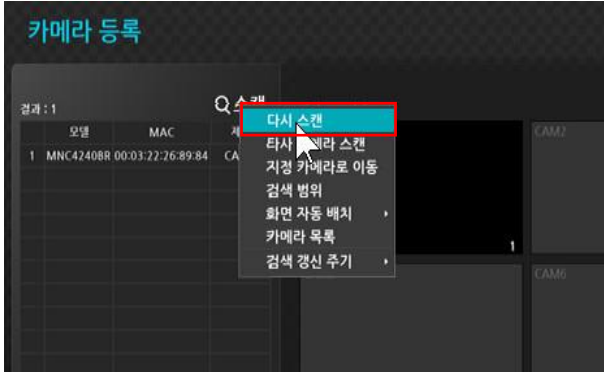
			
커넥터 "A"		커넥터 "B"	
커넥터 "A" 핀 배열 / T568B		커넥터 "B" 핀 배열 / T568B	
핀 번호	색상	핀 번호	색상
1		1	
2		2	
3		3	
4		4	
5		5	
6		6	
7		7	
8		8	

**\* 다이렉트 케이블 사용 하시기 바람, 크로스 케이블 사용 시 제품이 손상될 수 있습니다.**

3. NVR 카메라 등록 방법

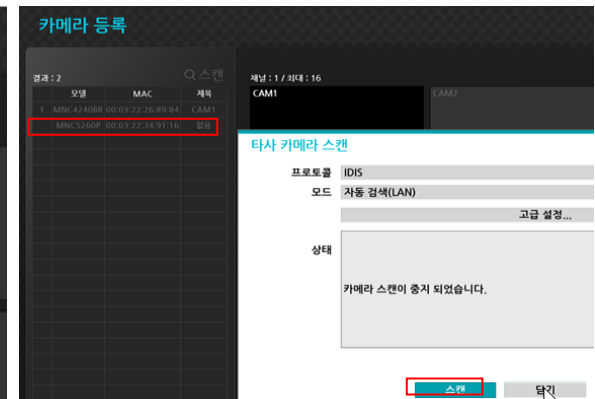
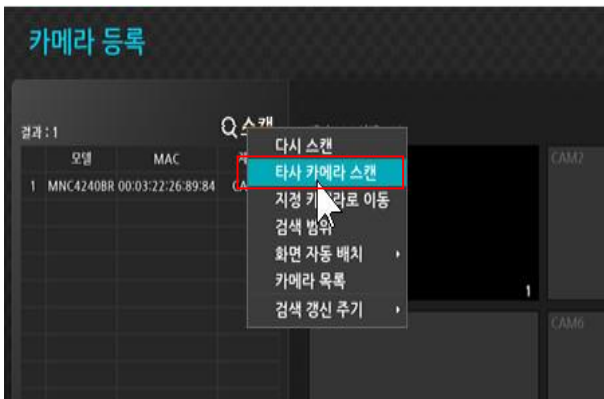
[DIREC IP 프로토콜]

가) 다시 스캔 후 카메라 등록 및 적용 누르고, 감시로 전환 > 정보 확인

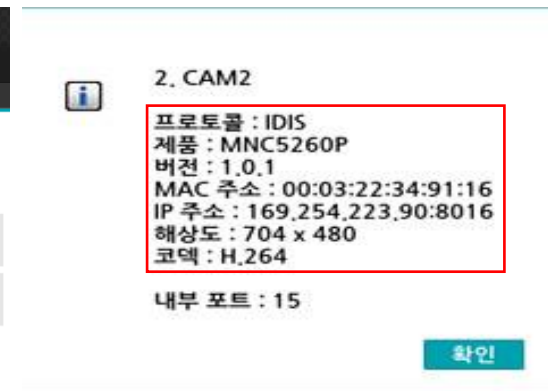
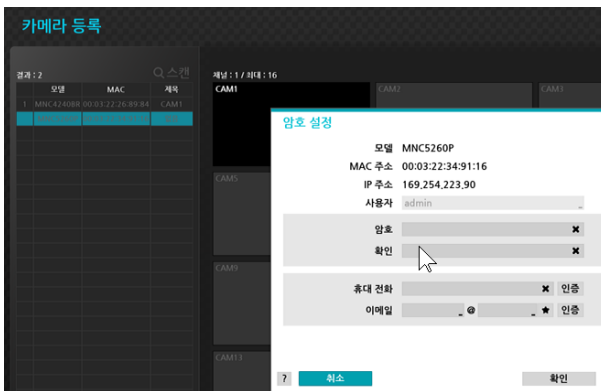


[IDIS 프로토콜 등록] > 카메라 IP주소 DHCP 상태 등록 방법

가) 타사카메라 스캔 후 프로토콜: IDIS, 모드: 자동 검색(LAN)으로 스캔



나) 카메라 추가 누른 뒤 암호 및 휴대전화, 이메일 설정 후 등록 및 적용 누르고, 감시로 전환 > 정보 확인



[IDIS 프로토콜 등록] > 카메라 고정 IP주소 사용 시 등록 방법

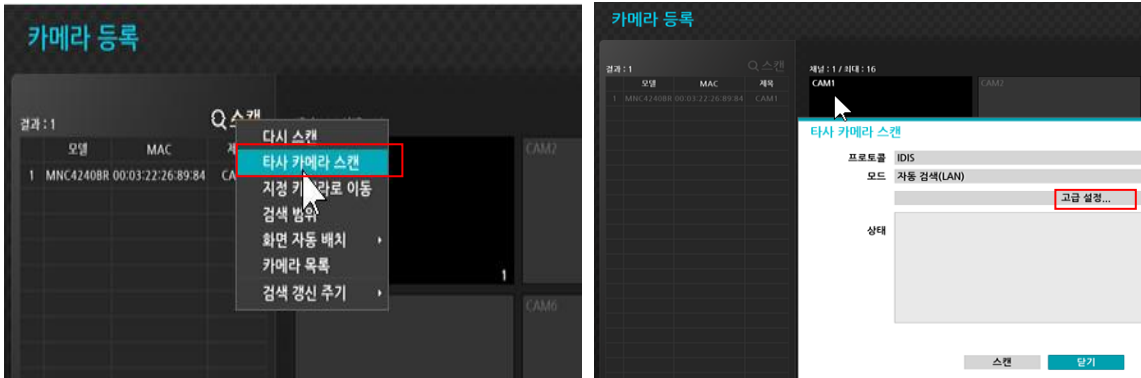
예시) 카메라 IP주소: 192.168.100.86

카메라 스캔 위한 고급설정 주소: 192.168.100.152 / 255.255.0.0 / 192.168.100.1

# 고정 IP로 사용하기 위해서는 INIT 프로그램으로 사전에 작업 설정이 필요합니다.

(자세한 내용은 INIT 사용법 참조)

가) 타사카메라 스캔 후 고급 설정 클릭



나) 고정IP 주소로 설정 된 카메라를 스캔 하기 위해 같은 대역 IP주소로 설정 (IP주소 충돌 확인 필요)



다) 카메라 추가 누른 뒤 암호 및 휴대전화, 이메일 설정 후 등록 및 적용 누르고, 감시로 전환 후 카메라 정보 확인



- 끝 -