



TDR Serise

사용자 계정

설정방법

Easy Manual

TDR1642

TDR822

TDR411

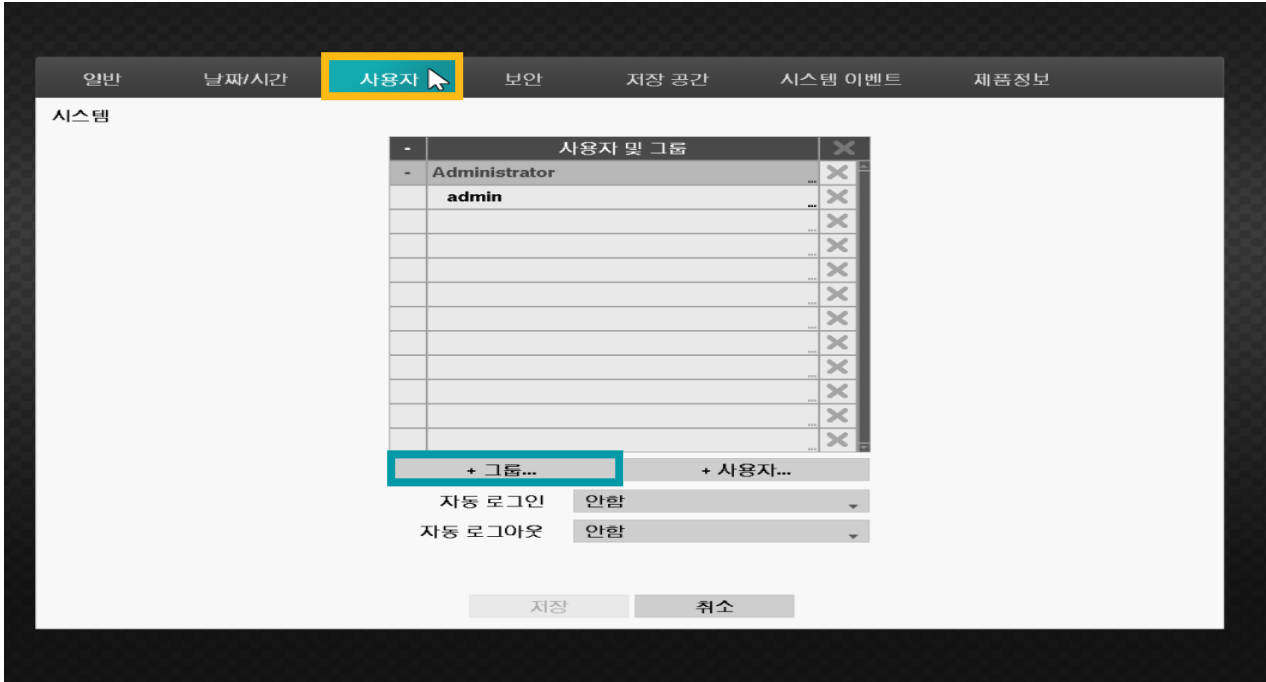
작성일: 2018년 5월 17일

1. 목적

본 문서는 TDR Serise 제품의 사용자 계정 설정방법에 대해 안내합니다.

2. 사용자 계정 설정방법

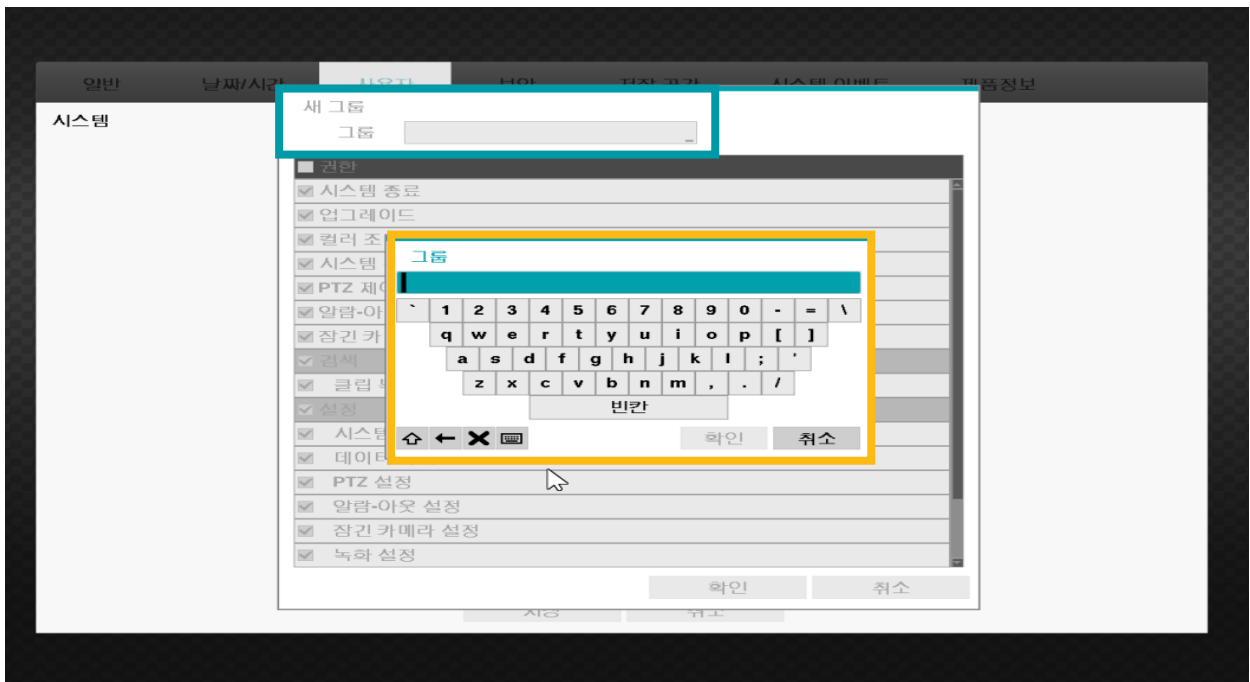
1) 실시간 감시화면에서 설정으로 진입하여, 시스템 - 사용자로 이동합니다.



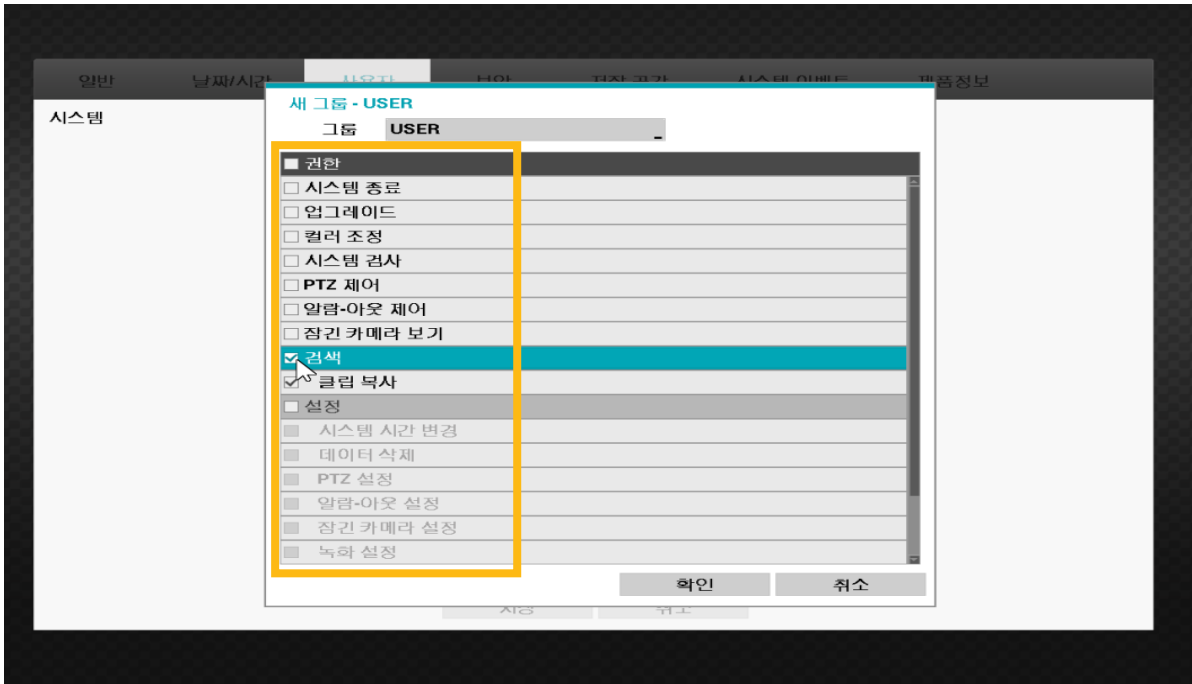
[참고사항] 기본 그룹은 Administrator 이며, 기본 계정은 admin 입니다.

(해당 그룹과 계정은 삭제가 불가하며, ID 또한 다른 이름으로 변경이 불가 합니다.)

2) Administrator 그룹 내에서 계정을 추가 할 수 있으며, 권한을 축소하여 그룹을 생성할 수 있습니다.



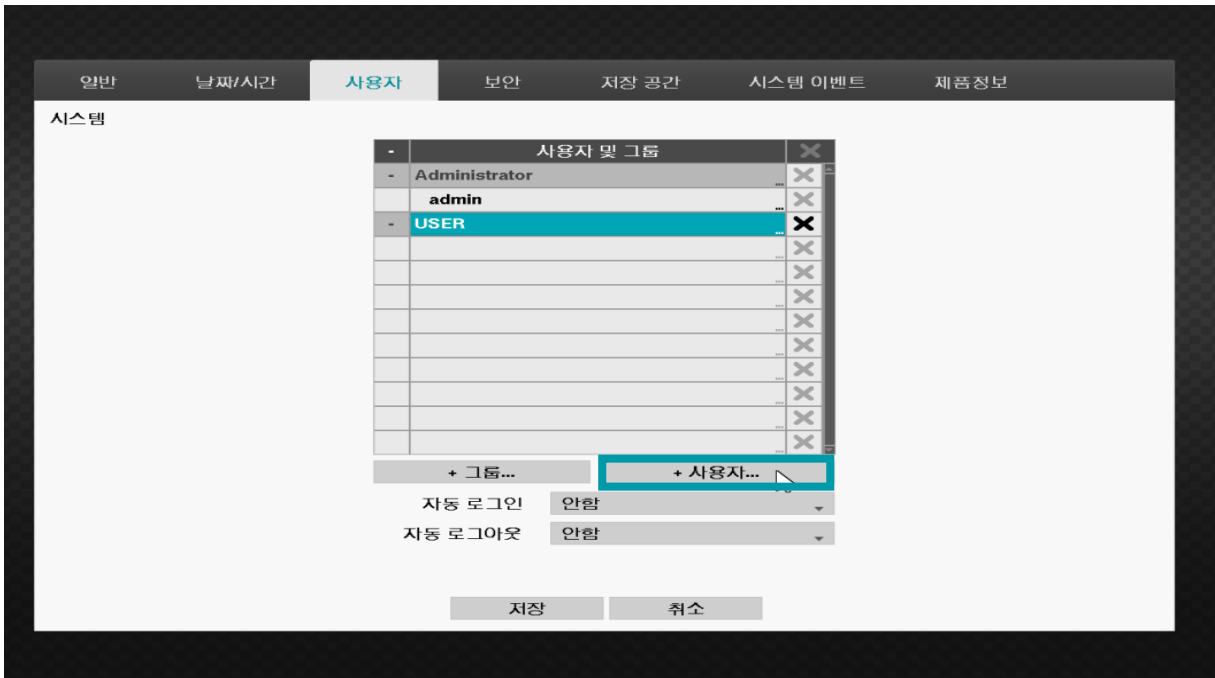
3) 원하는 그룹 이름을 생성 후 해당 그룹의 권한을 부여합니다.



예시) USER 그룹의 이름을 생성 후 권한은 검색 및 클립복사(영상 저장)에 대해서만 권한을 줍니다.

해당 그룹 내 생성되는 계정은 검색 및 클립복사 만 가능한 계정이 됩니다.

4) USER 그룹 내 사용자 계정을 추가합니다.



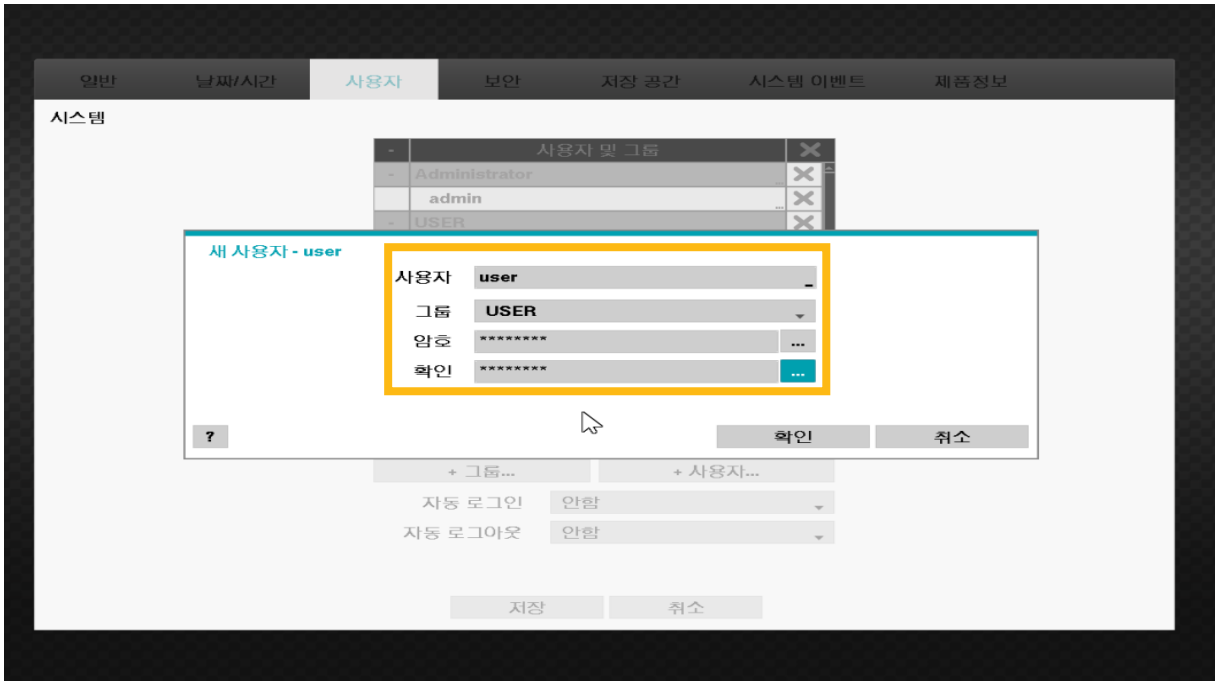
[참고사항] 사용자 계정 추가 및 암호 설정 시 규칙에 맞게 설정해야 계정 생성이 가능합니다.

4-1) 사용자 ID와 동일하지 않은 문자열 / 8 ~ 16자 길이의 문자열

대문자, 소문자, 숫자, 특수문자 중 3종류 이상의 문자조합

4-2) 3자 이상의 연속적인 숫자, 영문자 / 3자 이상의 반복되는 문자열 > 사용불가

5) 사용자의 계정 ID를 생성 후 그룹은 원하는 그룹으로 선택, 암호 설정 후 확인을 누르십시오.



6) 사용자를 등록하고 권한을 부여하여 추가된 계정에 대해 관리할 수 있습니다.



[참고사항]

- 6-1) **자동 로그인**: 시스템이 켜지면서 자동 로그인 항목에 선택된 계정으로 자동 로그인 됩니다.
- 6-2) **자동 로그아웃**: 설정된 시간 동안 시스템을 조작하지 않으면 자동으로 로그아웃이 됩니다.

- 끝 -