



SERVER PC

사용자 계정

설정방법

Easy Manual

IWS1000

IR-100

IR-300

작성일: 2018년 5월 17일

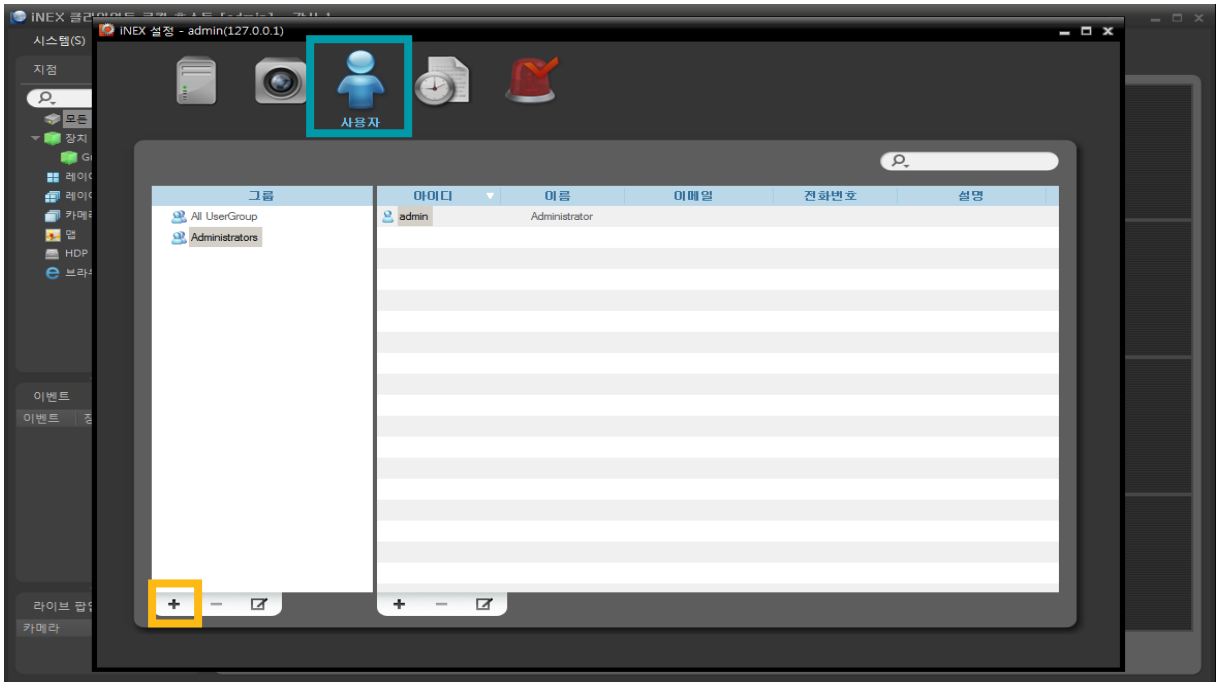
1. 목적

본 문서는 SERVER PC 제품의 사용자 계정 설정방법에 대해 안내합니다.

2. 사용자 계정 설정방법

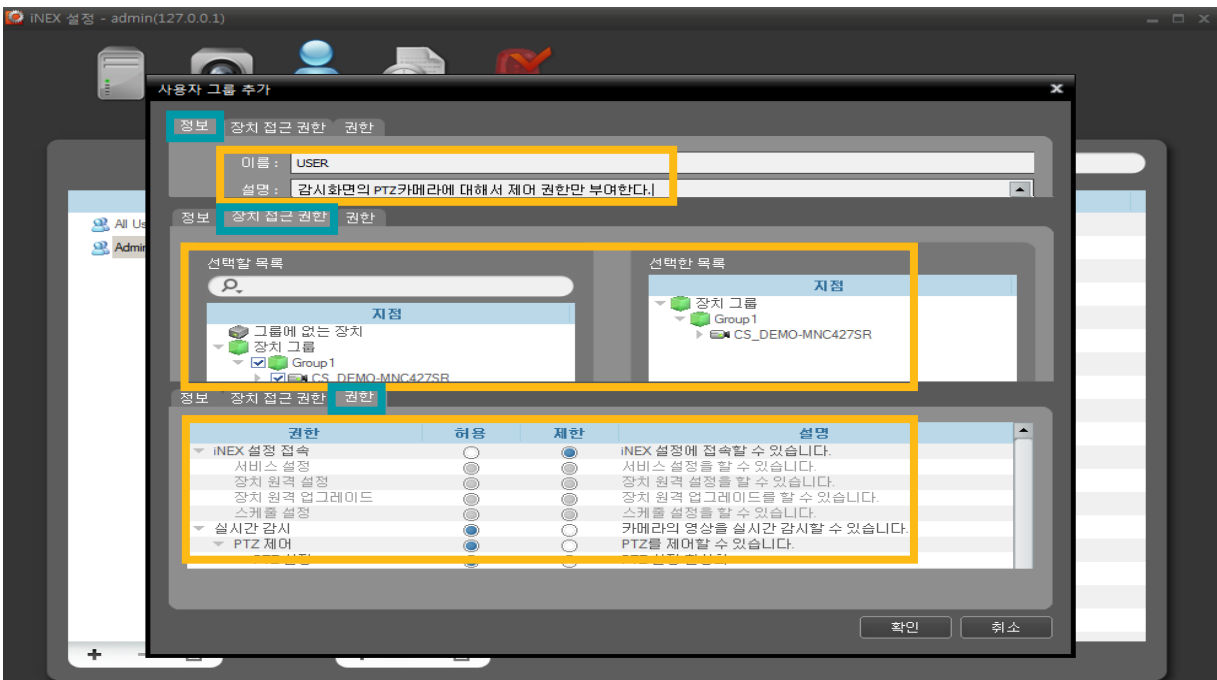
- 사용자 계정의 기본값: "admin", "12345678"입니다. 사용자ID 및 암호를 변경할 수 있습니다.

1) 실시간 감시화면에서 좌측 상담의 시스템 - INEX 설정 - 사용자 항목으로 이동하여 사용자 그룹 추가합니다.

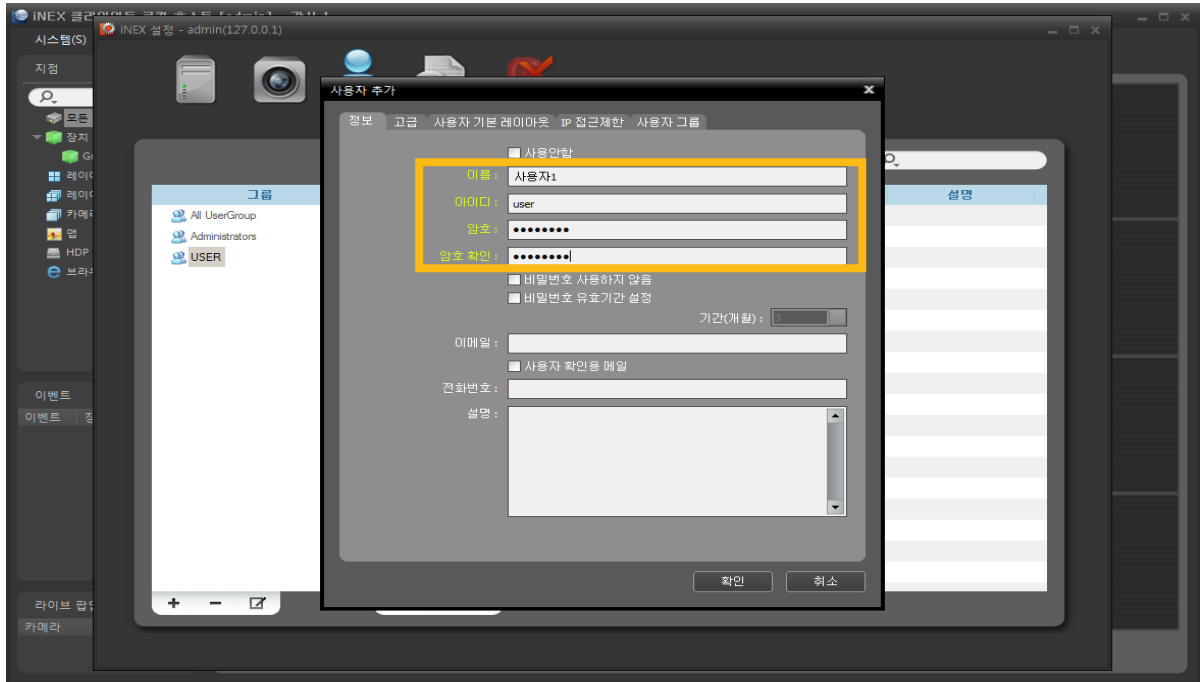


2) 사용자 그룹 추가 항목에서 그룹 이름, 장치 접근 권한, 권한 총 3가지 항목을 설정합니다.

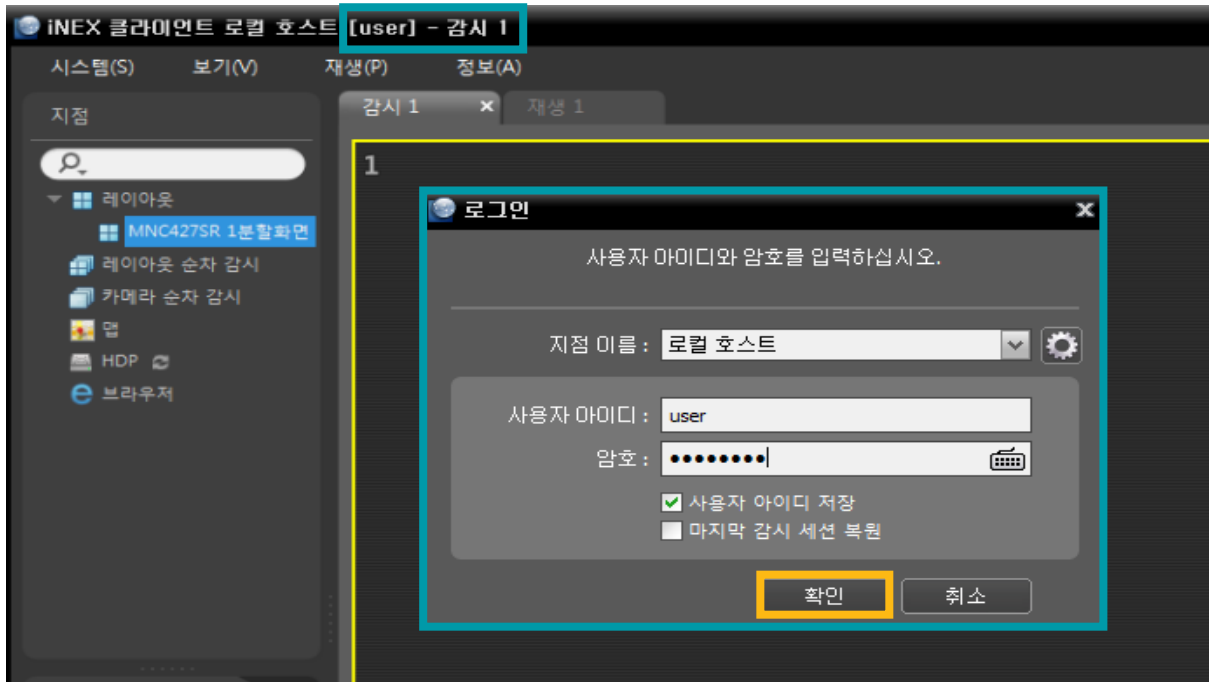
- 아래 설정은 USER 그룹은 PTZ 카메라에 대해서 PTZ 제어권한만 부여하도록 설정하는 예시입니다.



3) 생성된 USER 그룹 내에서 사용자 추가합니다.



4) 추가된 USER 그룹 내 user 계정으로 로그인 되면, 상단 상태 표시줄에 [user] 라고 표기됩니다.



[참고사항]

위 USER 그룹은 PTZ 권한 외의 항목은 제한을 걸고 모든 장치 및 장치 그룹이 비활성화 되고, 사전에 설정한 레이아웃이 활성화 되어, 기 설정된 레이아웃을 감시화면에 드래그 & 드랍하여 PTZ 제어합니다.

- 끝 -