



IP 카메라 비밀번호 재발급 받는 방법

Easy Manual

INIT – IP CAMERA

작성일: 2018년 5월 23일

1. 목적

본 문서는 INIT를 통해 IP CAMERA의 비밀번호 재발급 받는 방법에 대해 안내합니다.

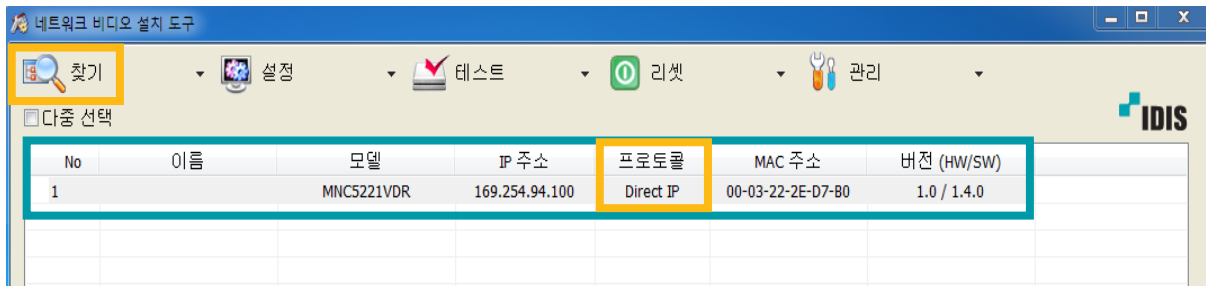
2. 비밀번호 재발급 받는 방법

- IP CAMERA 설치 도구 프로그램은 "INIT" 입니다.

해당 프로그램은 IDIS홈페이지 내 다운로드센터 자료실에서 최신버전 다운로드 가능합니다.

- 비밀번호 재발급을 실행하기 위해서는 해당 PC 또는 노트북이 인터넷에 연결되어 있어야만 OTP 인증이 가능합니다.

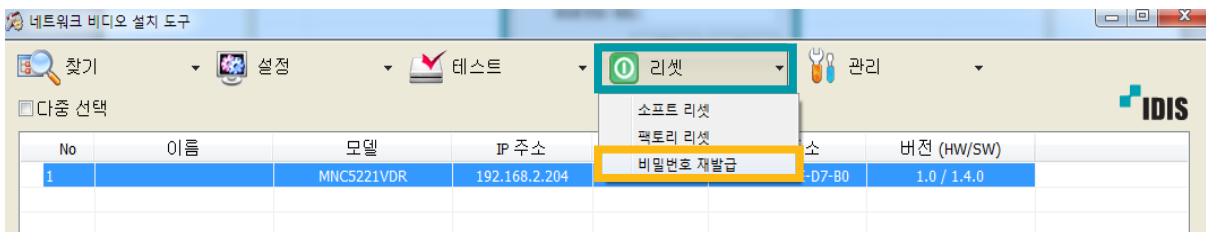
1) INIT (네트워크 설치 도구 프로그램)를 이용하여 찾아진 카메라는 아래와 같은 항목으로 표시됩니다.



[참고사항] 표시되는 항목 중 프로토콜은 총 2가지의 모드가 있습니다.

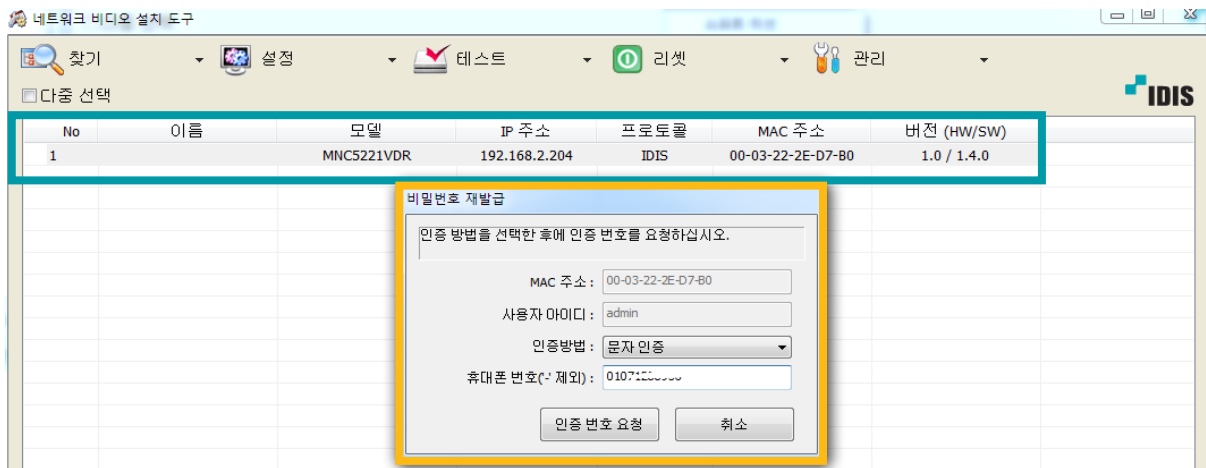
- 1) DIRECT IP: DIR Serise 제품과 통신하기 위한 프로토콜이며, INIT를 통해 원격설정이 불가능합니다.
- 2) IDIS: 카메라를 단독으로 사용 또는 IDIS 솔루션 및 타사 제품에 연동될 때 사용되는 프로토콜이며, INIT를 통해 원격설정이 가능합니다.

2) 비밀번호 재발급은 IDIS 프로토콜인 경우에만 적용이 됩니다.



[참고사항] DIRECT IP 프로토콜을 사용하는 경우에는 원격설정 진입이 불가능합니다.

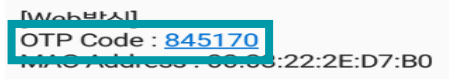
3) 비밀번호 재발급 위한 휴대폰 번호를 기입 후 인증번호를 요청합니다.



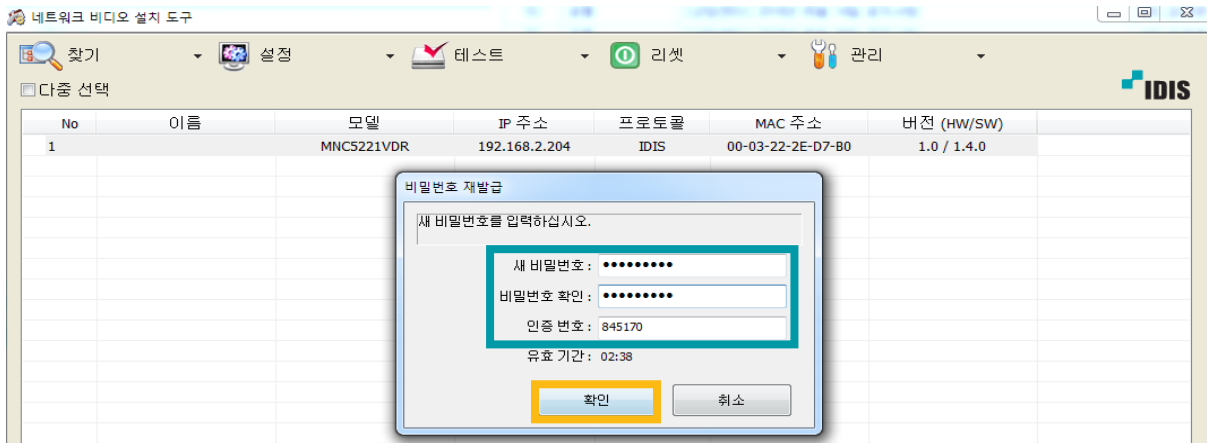
[주의사항] 인증용 핸드폰 번호를 분실한 경우는 물리적인 H/W 초기화만 가능합니다.

이런 경우 카메라를 철거하여 작업해야 하는 불편함이 발생합니다.

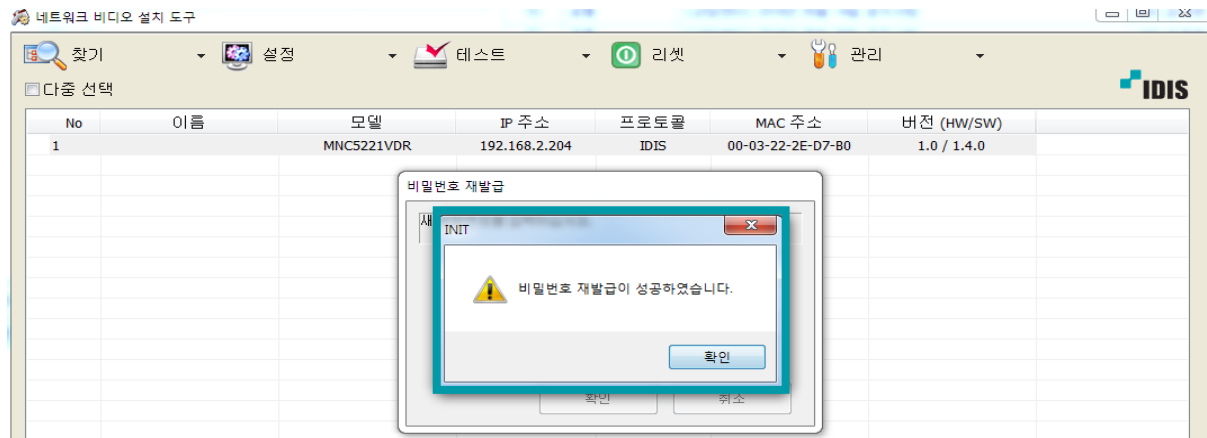
[참고사항] 아래 OTP 인증 메시지는 인증된 휴대폰으로 문자가 발송된 내역입니다.



4) OTP Code를 아래와 같이 인증번호를 기입하고, 새 비밀번호를 넣고 확인을 누릅니다.



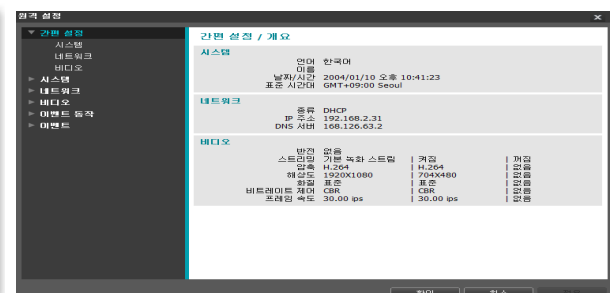
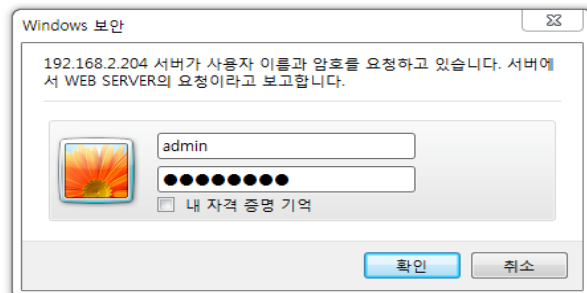
5) 비밀번호 재발급 성공 완료 후 설정된 암호로 원격설정 진입이 가능합니다.



[참고사항] 원격설정 진입 시 제품에 따라 Web 브라우저 접속방식의 차이는 있을 수 있습니다.

- 좌측은 HTML 브라우저를 통한 접속

- 우측은 OCX 브라우저를 통한 접속



- Web (HTML)브라우저 방식으로 변경된 때는 H.265 코덱을 지원하는 IP 카메라부터 입니다.

- 끝 -