



SERVER PC

솔루션 설치방법

Easy Manual

IWS1000

IR-100

IR-300

작성일: 2018년 5월 21일

1. 목적

본 문서는 SERVER PC의 솔루션 설치방법에 대해 안내합니다.

2. 솔루션 설치방법

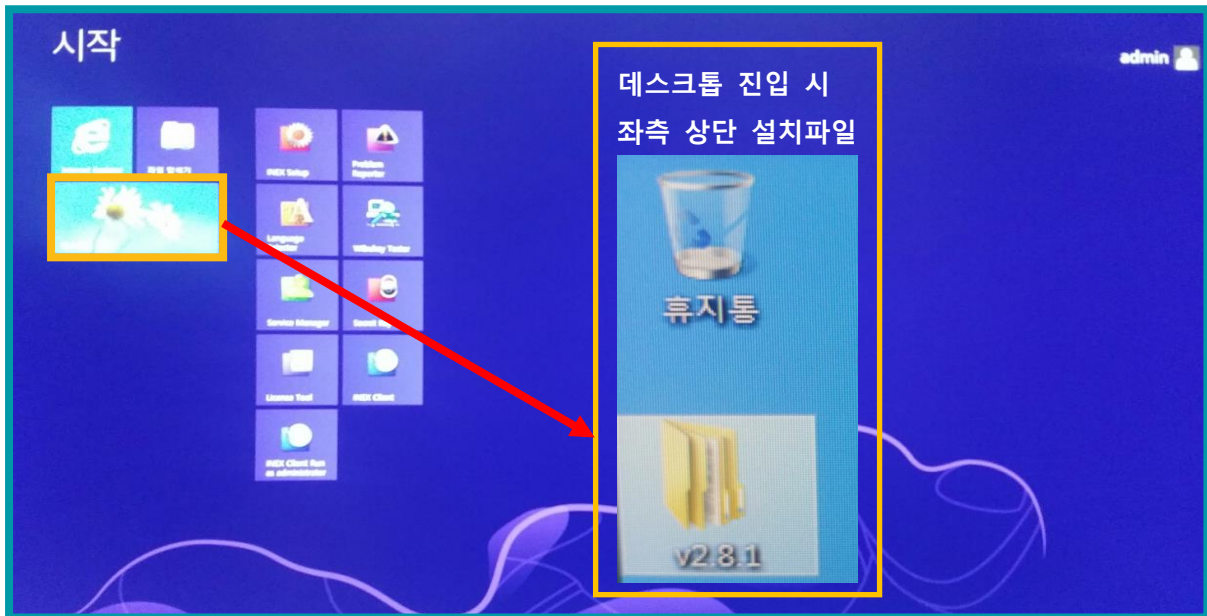
- 본 제품은 SERVER 제품이기 때문에 솔루션을 구동할 수 있는 라이선스 키(WIBU KEY) 필요합니다.

> WIBU KEY가 없는 경우 설치 가능하나, 데모로 동작됩니다. 기간은 70일 입니다.

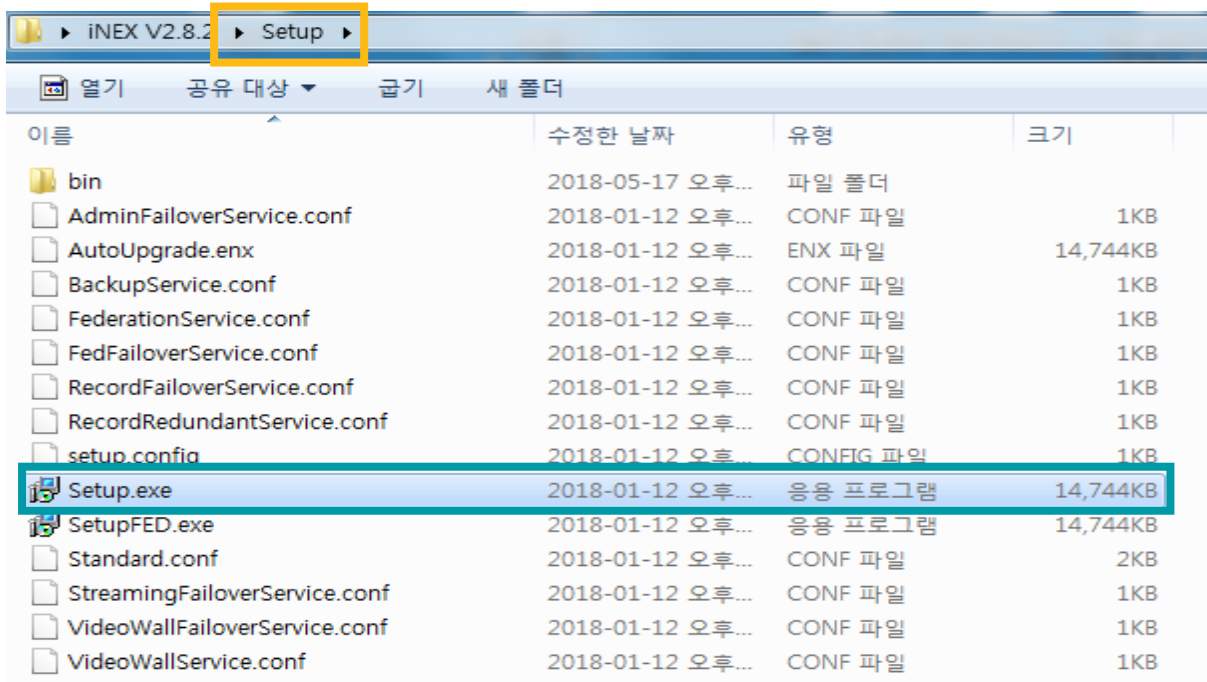
사전에 구매처로부터 WIBU KEY를 구매하여 사용바랍니다.

- 해당 제품은 사용자 패키지 구성에 따라 솔루션이 설치되어 있지 않습니다.

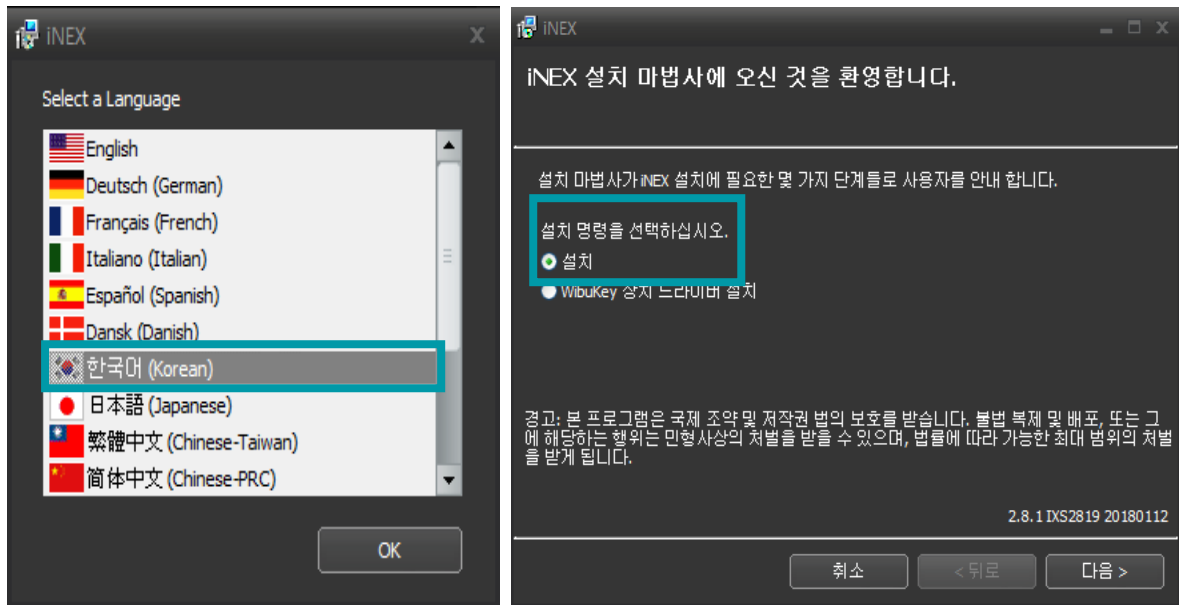
1) 제품 전원 ON 후 구동 시 다음과 같은 화면에서 데스크톱 화면으로 이동합니다.



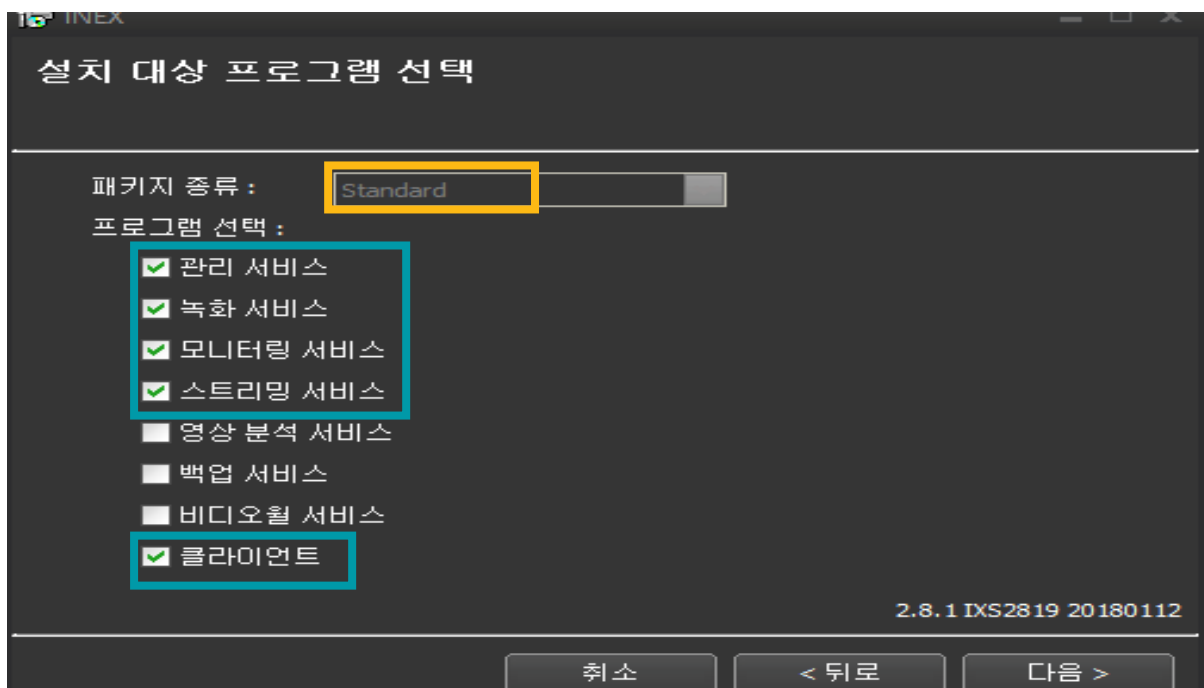
2) 바탕화면에 있는 INEX 폴더 진입 후 Setup 폴더 내 Setup.exe을 실행합니다.



3) Setup.exe 실행 시 언어 선택 화면에서 한국어를 선택 후 설치 진행합니다.



4) WIBU KEY 종류에 해당하는 서비스를 선택하여 설치 진행합니다.

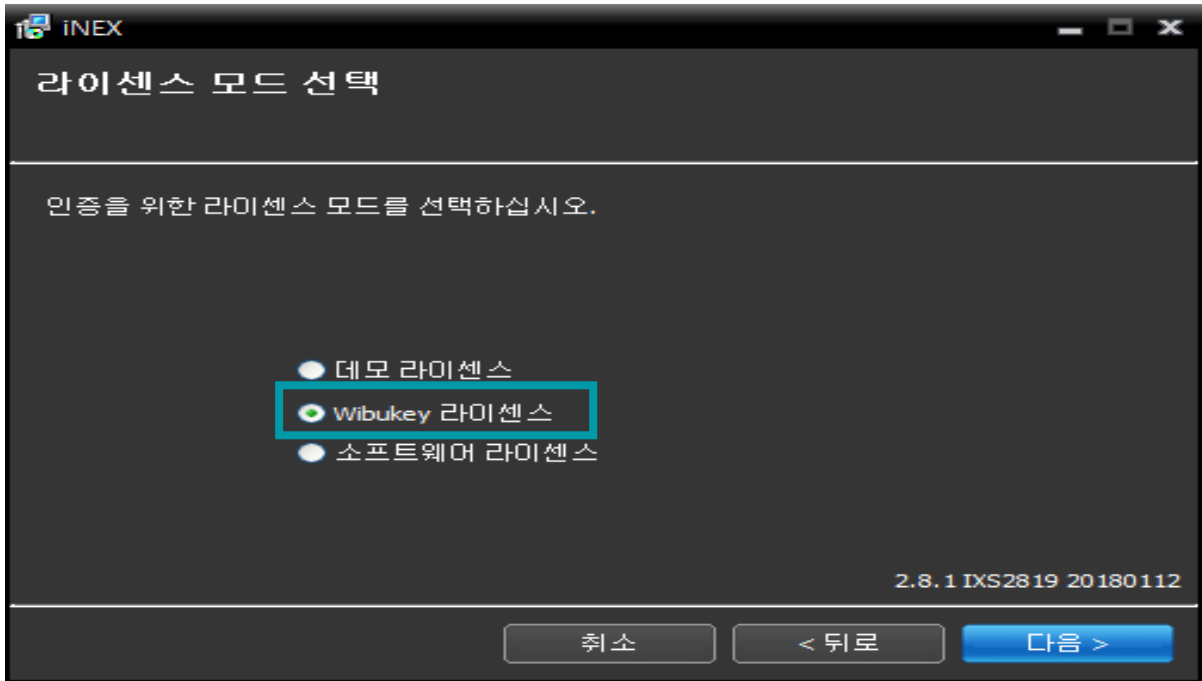


[참고사항] 설치 하고자 하는 서비스와 클라이언트를 선택하여 설치 진행바랍니다.

3-1) 클라이언트를 설치하지 않으면, 해당 SERVER에서는 SETUP 창을 통해 설정만 가능합니다.

3-2) 모든 서비스를 선택하더라도, WIBU KEY 내에 라이선스 키가 없으면 사용할 수 없습니다.

5) 설치 진행 시 기본 폴더인 C:\WINEX로 지정하시고, 라이선스 모드를 선택합니다.

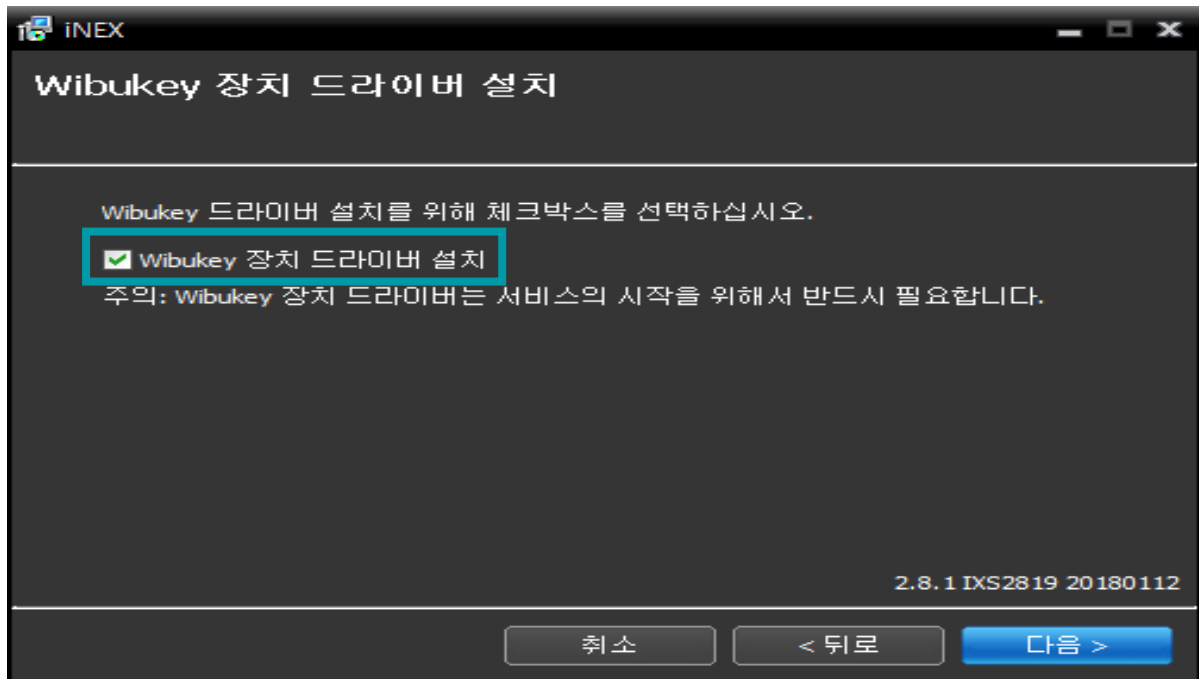


[참고사항] WIBU KEY는 유료 라이선스 키 입니다.

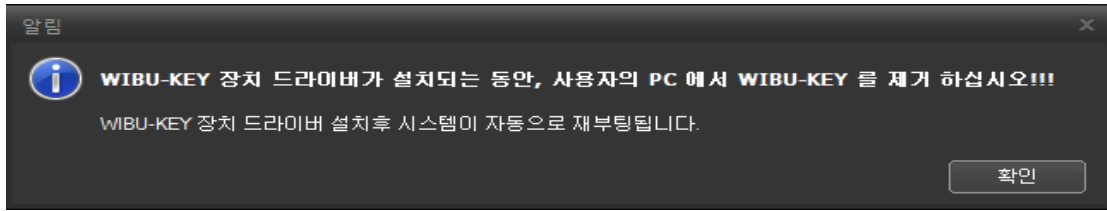
5-1) WIBU KEY에 탑재된 서비스에 따라 지원되는 부분이 다릅니다.

5-2) WIBU KEY에 등록 가능한 채널이 4 / 8 / 16 / 32 개의 채널 수로 나뉘며, 구매 비용 또한 다릅니다.

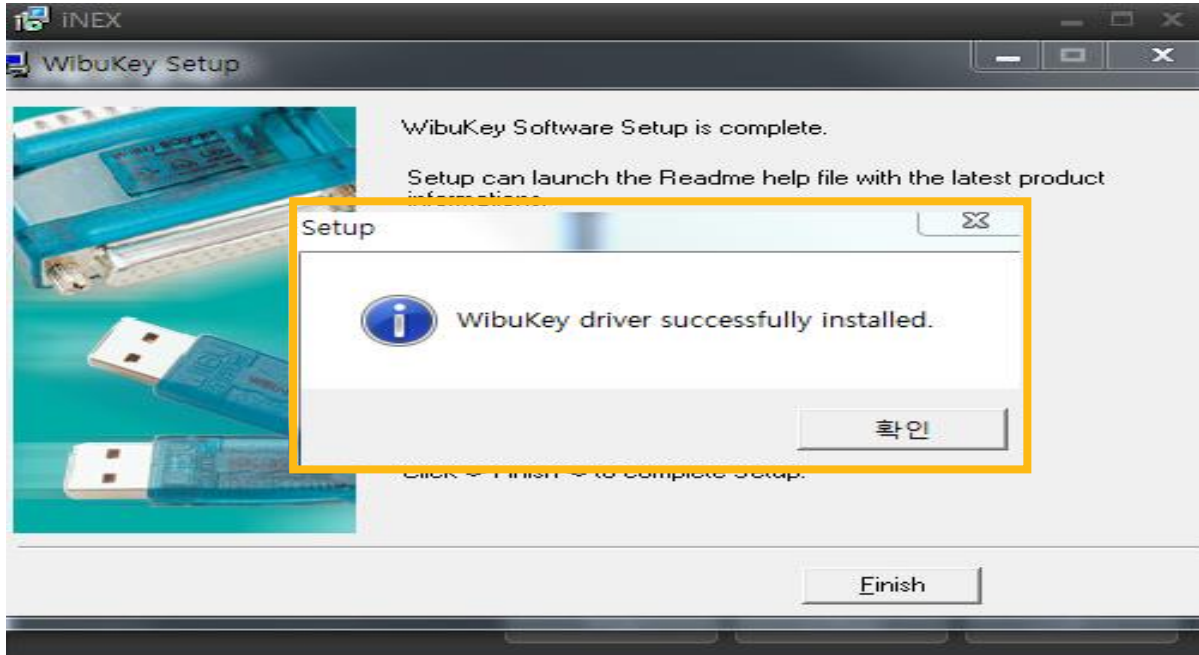
6) INEX 솔루션에 대한 설치가 완료 되면, WIBU KEY 드라이버를 설치 진행합니다.



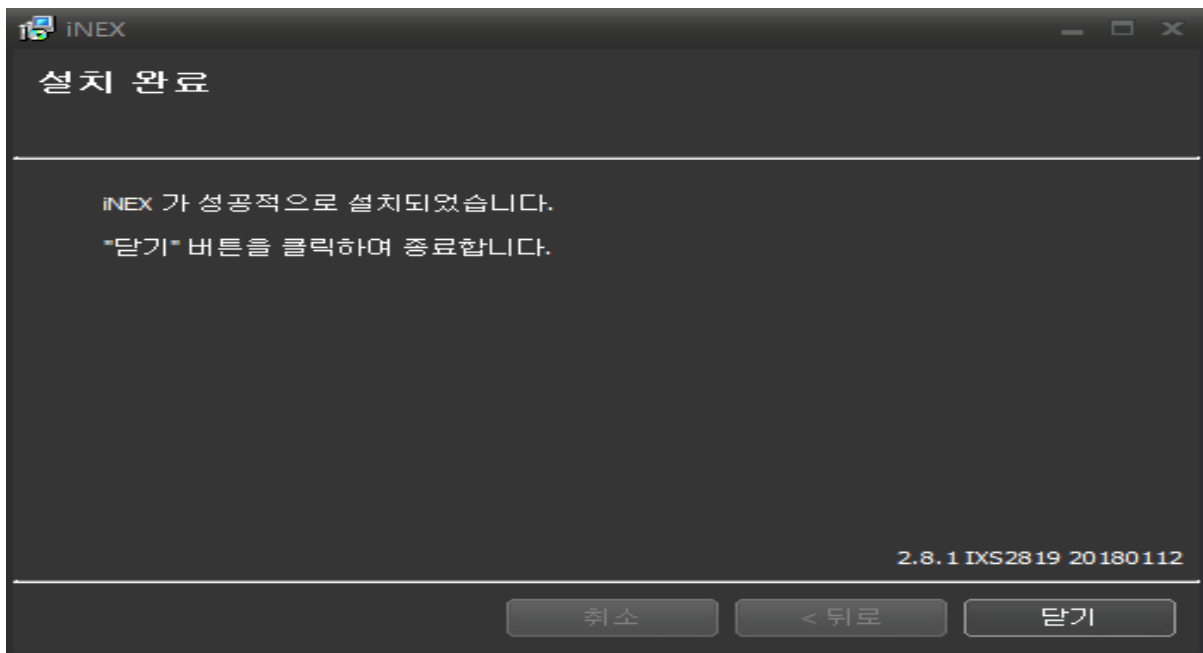
[주의사항] WIBU KEY가 SERVER PC에 연결되어 있으면, 장치 드라이버가 설치되지 않습니다.



7) WIBU KEY 설치 시 "NEXT"로 눌러 진행 완료 하십시오.



8) WIBU KEY를 SERVER PC에 연결하고, 시스템 부팅 완료되면 로그인 진행바랍니다.



[참고사항] INEX 솔루션의 초기 계정은 ID: admin / PASSWORD: 12345678 입니다.

- 끝 -