



SERVER PC

암호 분실 시

조치방법

Easy Manual

IWS1000

IR-100

IR-300

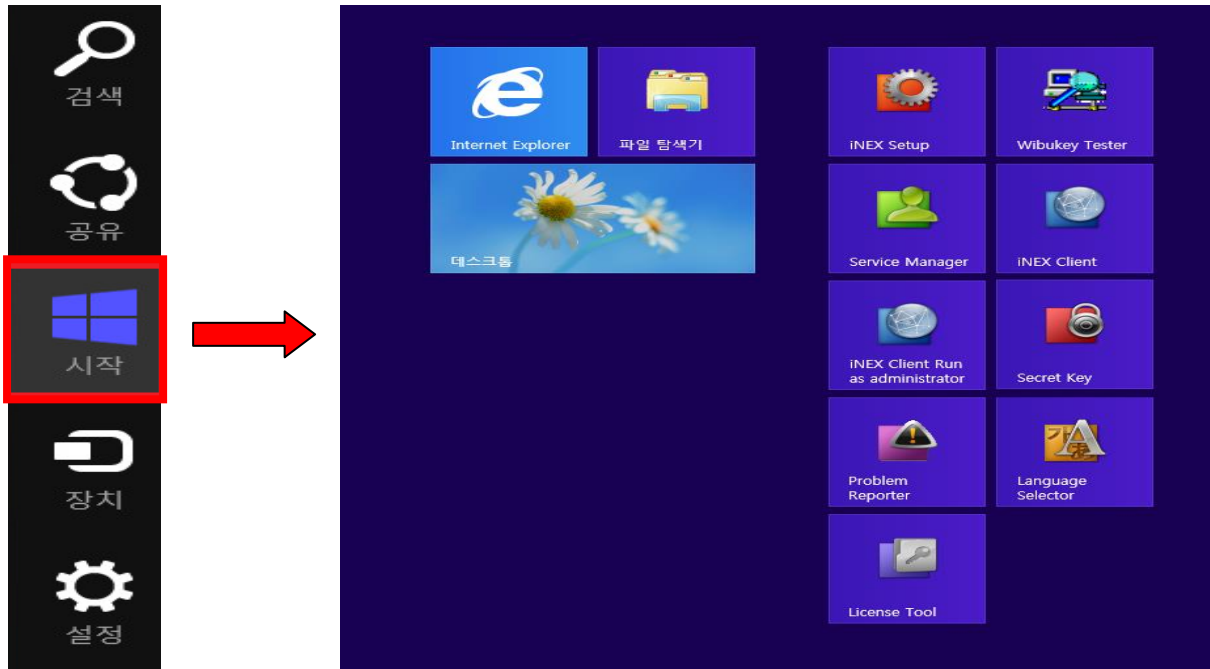
1. 목적

본 문서는 SERVER PC의 암호 분실 시 조치 방법을 설명합니다.

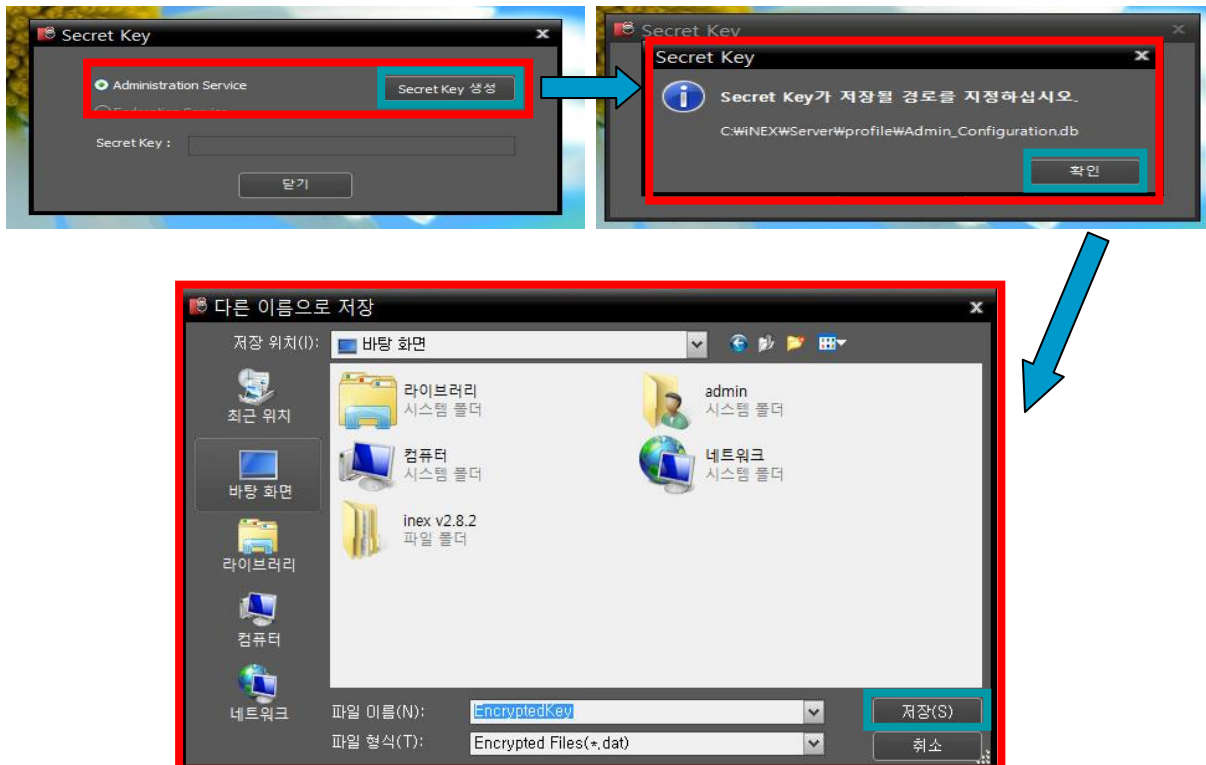
2. 사용 방법

- 본 제품은 SERVER PC 제품이며, 암호 분실 시 Secret Key 키를 생성하여 새로운 계정을 만들 수 있습니다.

1) 바탕화면에서 시작화면으로 전환하여 Secret Key로 진입합니다.



2) 진입 후 Administration Service의 Secret Key 생성 클릭하여 경로 지정 후 Secret Key 키를 저장합니다.

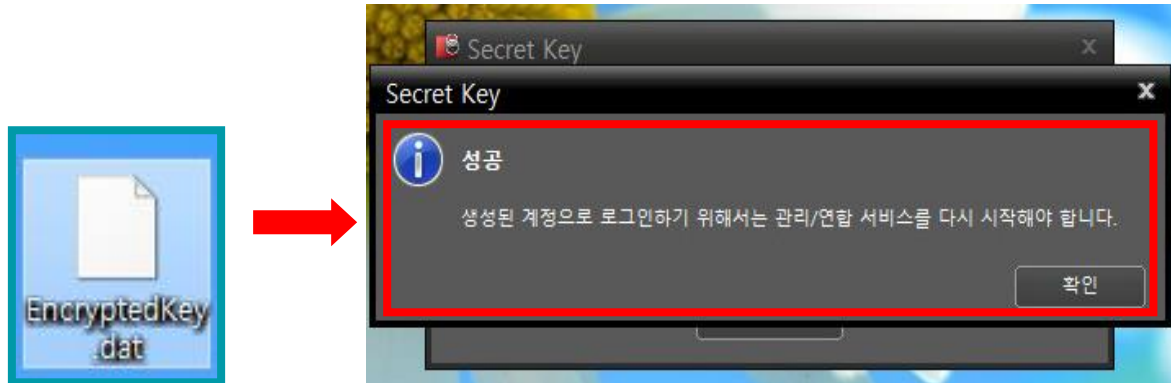


[참고사항] 준비된 USB 메모리 스틱이 있다면, 해당 저장매체에 저장 바랍니다.

2-1) 준비된 USB 메모리 스틱이 없는 경우 백업된 파일을 찾기 쉽게 바탕화면에 저장합니다.

2-2) 라이브러리에는 파일을 저장할 수 없습니다.

3) 파일명은 EncryptedKey.dat로 표기되며, 꼭 필히 재 부팅 시켜야 합니다.



[참고사항] 생성된 계정으로 로그인 하기 위해서는 서비스를 다시 시작해야 합니다.

4) 확보된 EncryptedKey.dat 파일을 고객지원센터로 연락처와 e-mail 발송하여 주십시오. (cs@idis.co.kr)

5) 발송된 파일을 받고 아이디스 고객센터에서 연락 드립니다. (1일 이내)

[암호 해제 방법]

5-1) 상담사 안내에 따라 1회용 암호가 제공됩니다.

5-2) 로그인 후 설정 -> 관리자 계정 설정 메뉴에서 암호를 재 설정하시기 바랍니다.

5-3) 로그 OFF 후 재 로그인 하여 변경된 내용이 맞는지 확인 합니다.

- 끝 -