



# INIT에서 IP 카메라 스캔 되지 않을 때, 조치 방법

Easy Manual

*INIT – IP CAMERA*

작성일: 2018년 6월 25일

### 1. 목적

본 문서는 INIT를 통해 IP 카메라가 스캔 되지 않을 때, 조치 방법을 설명합니다.

### 2. INIT에서 IP 카메라가 스캔 되지 않을 때, 조치 방법

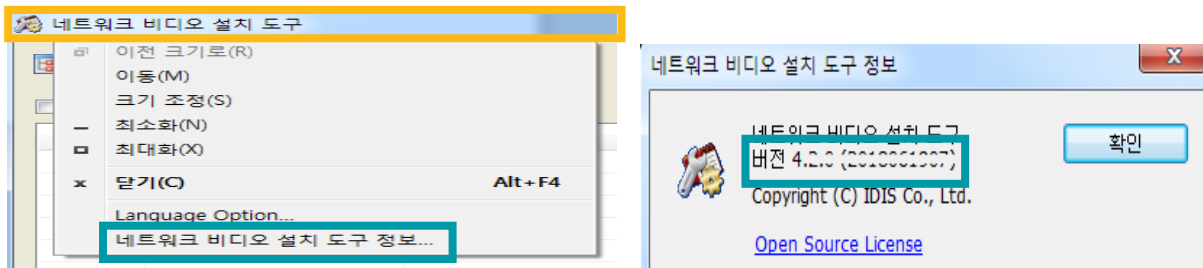
- PC – LAN 케이블 – HUB(허브) – LAN 케이블 – IP 카메라
- 현장의 네트워크 망으로 테스트 하지 마시고, 별도의 로컬 망으로 테스트 바랍니다.  
(어떤 규칙이 존재할지 알 수 없기 때문에 임시의 로컬 HUB 망으로 테스트 하시기를 권장합니다.)

1) IDIS 홈페이지에서 INIT(네트워크 설치도구 프로그램) 최신 버전을 다운로드 받아 사용 합니다.

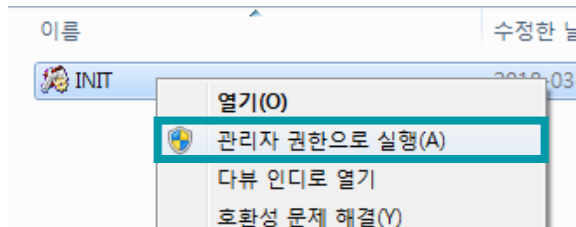


[참고사항] INIT 최신버전 확인 방법은 다음과 같습니다.

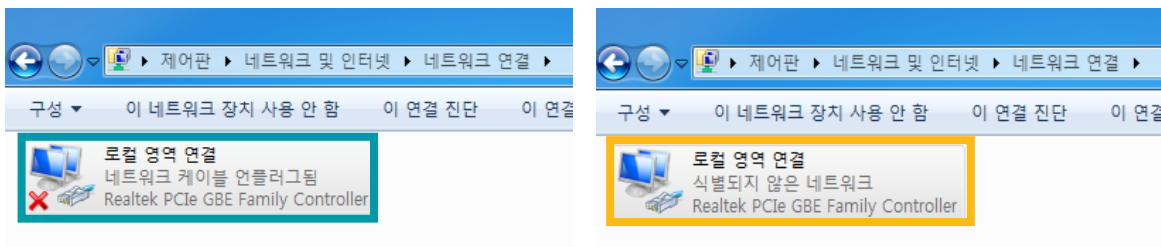
1-1) 상단 표시줄(노란 테두리)에서 마우스 오른쪽 클릭하고, '네트워크 비디오 설치 도구 정보를 클릭' 합니다.



2) INIT 실행 시 PC 사용자 권한에 따라 IP 카메라 스캔 되지 않을 수 있으니, 관리자 권한으로 실행합니다.



3) PC와 카메라 망이 물리적으로 연결 되었는지 확인합니다.



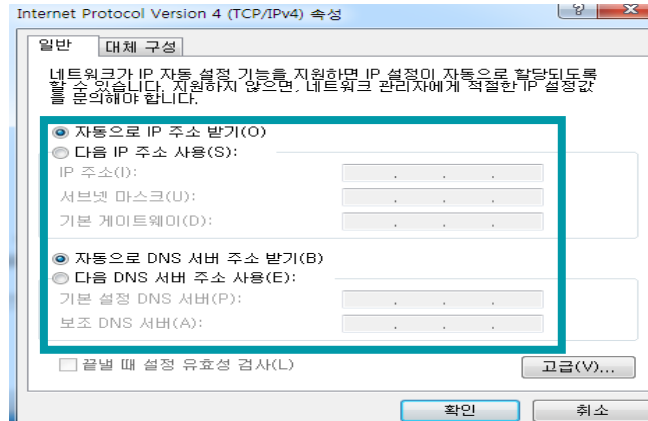
[연결되지 않은 상태]

[연결 된 상태]

[참고사항] 네트워크 연결에서 **언 플러그 됨**으로 계속 표기 된다면, 아래와 같이 조치 해보시기 바랍니다.

- 3-1) RJ-45 커넥터 접촉 불량일 수 있으니, LAN 케이블을 제거 후 재 연결해 보시기 바랍니다.
- 3-2) LAN 케이블의 RJ-45 커넥터 접촉불량일 수 있으니, 다른 LAN 케이블로 교체하여 연결해 보시기 바랍니다.

4) 네트워크 설정에서 **자동으로 IP 주소 받기**로 설정되어 있는지 확인 합니다.

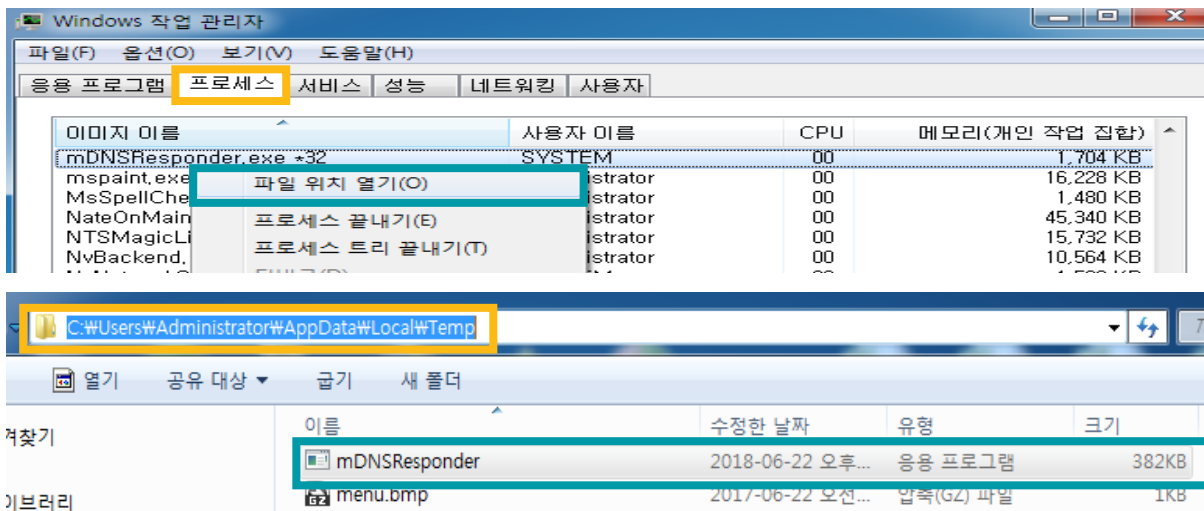


[참고사항] 제품 출고 시 IP 카메라의 기본 IP 주소 대역은 169.254.XX.XX 입니다.

3. INIT이 PC에서 실행되지 않는 경우, mDNSResponder 재 설치 방법

- PC – LAN 케이블 – HUB(허브) – LAN 케이블 – IP 카메라
- 현장의 네트워크 망으로 테스트 하지 마시고, 별도의 로컬 망으로 테스트 바랍니다.  
(어떤 규칙이 존재할지 알 수 없기 때문에 임시의 로컬 HUB 망으로 테스트 하시기를 권장합니다.)

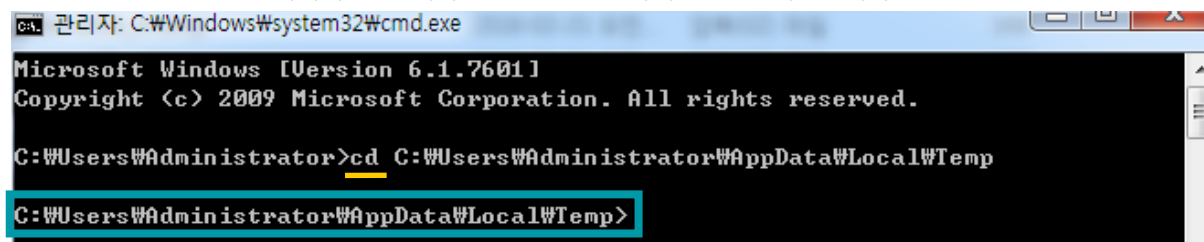
1) windows 작업관리자를 통해 mDNSResponder.exe를 제거하기 위해 아래 경로로 이동합니다.



[참고사항] **관리자 계층**은 사용하는 PC마다 다르니 참고 하시고, 경로를 복사해 둡니다.

1-1) mDNSResponder.exe 설치 경로: C:\Users\Administrator\AppData\Local\Temp

2) CMD (WINDOWS 명령 처리기)를 관리자 권한으로 실행하여 경로로 이동합니다.



[참고사항] CMD 명령어 중 작업중인 디렉터리를 변경해야 하며, 해당 명령어는 cd 입니다.

2-1) cd C:\Users\Administrator\AppData\Local\Temp 명령어를 입력하면, 해당 디렉터리로 이동합니다.

> cd 와 C:\ 명령어 사이에는 빈칸을 둔다. (즉, 한 칸을 띄우고, 명령어를 넣습니다.)

3) CMD (WINDOWS 명령 처리기)를 통해 mDNSResponder 제거 후 재설치 합니다.

```
C:\Users\Administrator>cd ..
C:\Users>cd ..
C:\>cd C:\Users\Administrator\AppData\Local\Temp
C:\Users\Administrator\AppData\Local\Temp>mDNSResponder.exe -remove
Removed service
C:\Users\Administrator\AppData\Local\Temp>mDNSResponder.exe -install
installed service
C:\Users\Administrator\AppData\Local\Temp>_
```

[참고사항] 해당 디렉터리에서 제거, 설치 명령어는 아래와 같습니다.

3-1) 제거 명령어: mDNSResponder.exe -remove

3-2) 설치 명령어: mDNSResponder.exe -install

4) mDNSResponder 인스톨 되면, INIT를 관리자 권한으로 재 실행 합니다.

- 끝 -